



АДМИНИСТРАЦИЯ ГОРОДА ПЕРМИ
ДЕПАРТАМЕНТ ЗЕМЕЛЬНЫХ ОТНОШЕНИЙ

РЕШЕНИЕ

о размещении объектов № 21-01-44-1542 от 11 НОЯ 2021

г. Пермь, ул. Сибирская, 15

Департамент земельных отношений администрации города Перми в соответствии с пунктом 3 статьи 39.36 Земельного кодекса Российской Федерации, Положением о порядке и условиях размещения объектов на землях или земельных участках, находящихся в государственной или муниципальной собственности, на территории Пермского края без предоставления земельных участков и установления сервитутов, публичного сервитута, утвержденным постановлением Правительства Пермского края от 22 июля 2015 г. № 478-п, заявлением от 03 ноября 2021 г. № 21-01-07-П-8336.

разрешает Соловьеву Анатолию

размещение объекта: элементы благоустройства территории, в том числе малые архитектурные формы, за исключением некапитальных нестационарных строений и сооружений, рекламных конструкций, применяемых как составные части благоустройства территории

на землях: государственная собственность на которые не разграничена

на срок: 11 месяцев

местоположение: Пермский край, г. Пермь, Дзержинский район, ул. Сортировочная.

Территория, согласно схеме, расположена в зонах с особыми условиями использования территорий: охранный зона объектов электросетевого хозяйства, охранный зона газораспределительных сетей, приаэродромная территория аэродрома аэропорта Большое Савино.

Соловьеву А. Г.:

1. Соблюдать правила охраны газораспределительных сетей, установленные постановлением Правительства Российской Федерации от 20 ноября 2000 г. № 878 «Об утверждении Правил охраны газораспределительных сетей».

2. Соблюдать правила охраны электрических сетей, установленные постановлением Правительства Российской Федерации от 24 февраля 2009 г. № 160 «О порядке установления охранных зон объектов электросетевого хозяйства и особых условий использования земельных участков, расположенных в границах таких зон»

3. Соблюдать правила охранных зон воздушного пространства, установленные постановлением Правительства Российской Федерации от 11 марта 2010 г. № 138 «Об утверждении Федеральных правил использования воздушного пространства Российской Федерации».

4. Соблюдать требования пункта 3.6 Правил благоустройства территории города Перми, утвержденных решением Пермской городской Думы от 15.12.2020 № 277.

Приложение: схема предполагаемых к использованию земель или части земельного участка с координатами поворотных точек границы земельного участка (на 1 л. в 1 экз.).

И. о. заместителя главы
администрации города Перми – начальника
департамента земельных отношений
администрации города Перми



Е.Н. Гонцова

Схема предполагаемых к использованию земель или части земельного участка

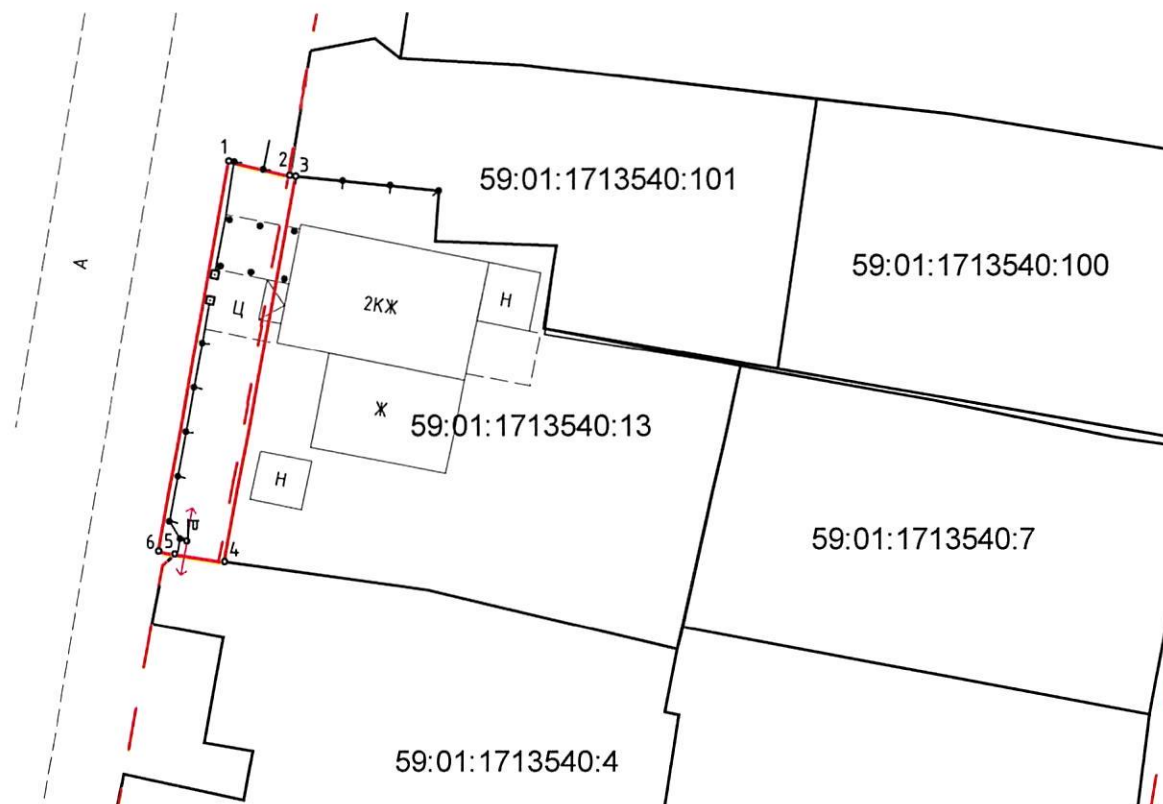
Объекты: элементы благоустройства территории, в том числе малые архитектурные формы.

Местоположение: Пермский край, г. Пермь, Дзержинский район, ул. Сортировочная.

Площадь земель или части земельного участка: 117 кв.м.

Категория земель: земли населенных пунктов

Вид разрешенного использования: _____
(при наличии)



Масштаб 1:500

Условные обозначения

- Граница участка
- Границы смежных земельных участков
- - - Красные линии
- 59:01:4311908:18 Кадастровый номер участка в квартале

Каталог координат		
Номер	X,м	Y,м
1	522678.85	2224537.65
2	522677.92	2224541.61
3	522677.87	2224542.05
4	522652.32	2224537.39
5	522652.79	2224534.08
6	522652.98	2224533.01

Описание границ смежных землепользователей:

от т. 2 до т. 3 - земельный участок
с кадастровым номером 59:01:1713540:101;

от т. 3 до т. 4 - земельный участок
с кадастровым номером 59:01:1713540:13;

от т. 4 до т. 5 - земельный участок
с кадастровым номером 59:01:1713540:4;

от т. 5 до т. 2 - городские земли.

Заявитель:

Сол, Соловьев А.А.

Верно